



AYRICALIKLARIN MERKEZİNDE

Toplamda **37.000 m²**'lik alan üzerine kurulu olan Mood Göksu, **10 blok ve 1.100 konuttan** oluşuyor. Konutların tamamı **1+1, 2+1 ve 3+1 (Butik) daire**lerden meydana geliyor.

Mood, önemli ihtiyaç merkezlerine yakınlığı ile ayrıcalıklı bir lokasyonda yer alıyor. **Eğitim kurumları** ve **alışveriş merkezlerine yürüme mesafesinde** bulunan projemiz, **sağlık kuruluşlarına, metro istasyonuna ve Göksu Parkı**'na kolay ulaşımıyla da yaşamınıza değer katıyor.

Projemizde gönlünüzce sosyalleşebileceğiniz **kapalı ve açık yüzme havuzları, kamelyalar, kapalı spor salonu, basketbol sahası ve futbol sahası** bulunuyor. Ayrıca **açık otopark, çocuk oyun alanları ve yürüyüş parkurları** gibi **sosyal donatılar** da projemizle birlikte hayata geçiyor.



PROJE ÖZELLİKLERİ

37.000 m² alan üzerine kurulu 10 blokta, toplamda 1100 konut

1+1, 2+1 ve 3+1(butik) özellikte daireler

Amerikan ve bağımsız mutfak seçeneği

Sağlık, eğitim, ulaşım ve alışveriş merkezlerine yakın konum

Göksu Parkı'na yalnızca 5 dakikalık yürüme mesafesi

Açık otopark, çocuk oyun alanı, yürüyüş parkuru ve kamelya ayrıcalığı

Kapalı spor salonu, basketbol ve futbol sahası donatıları

Kapalı ve açık yüzme havuzları

HAYATI DOYASIYA YAŞAMA ZAMANI!

Mood Göksu, lüks ve konfor adına aradığınız her şeyi karşılıyor. Size prestijli bir yaşam sunmanın yanında, aynı zamanda bulunduğu bölgenin değerini de artırıyor. Evinizdeki rahatlığı, Mood Göksu'nun ayrıcalıklı yapısı sayesinde yaşamınızın her alanında hissedeceksiniz. Tüm detayları sizler için düşünülmüş projemiz ile hayalini kurduğunuz bir dünyanın kapılarını aralayacaksınız.

STANDARTLARI YÜKSEK BİR YAŞAM DENEYİMİ

Ankara'nın yaşam standardı en yüksek bölgelerinden Eryaman'da yükselen projemiz, sizi konfor ve huzur dolu bir dünyaya davet ediyor. Hayatınızı baştan sona değiştirecek olan projemiz, Batıkent-Eryaman yolu üzerinde konumlanıyor.

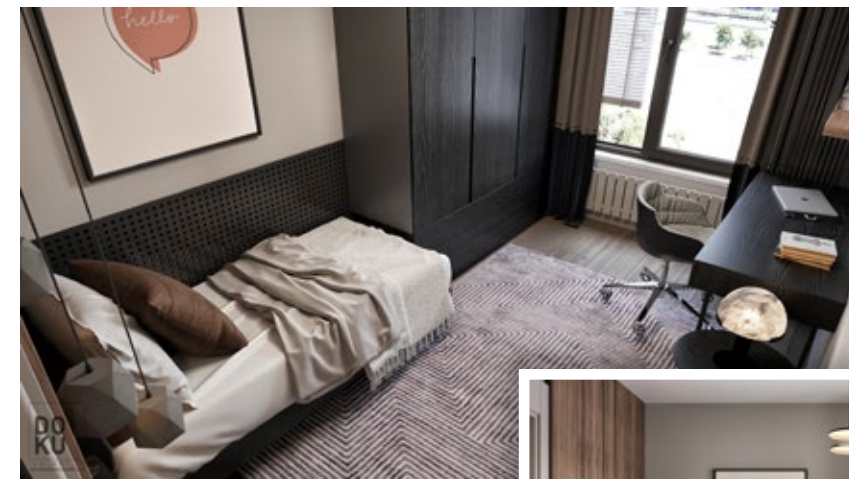
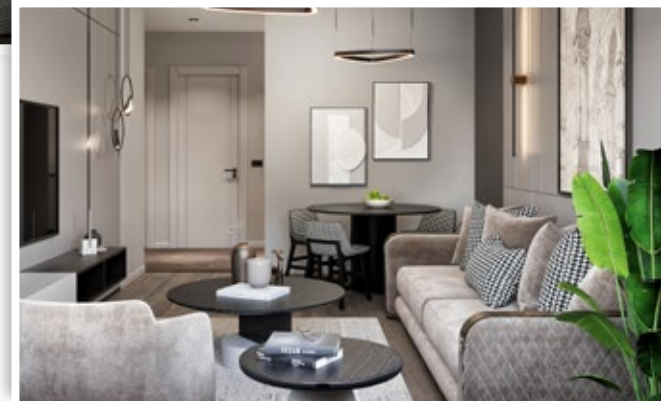
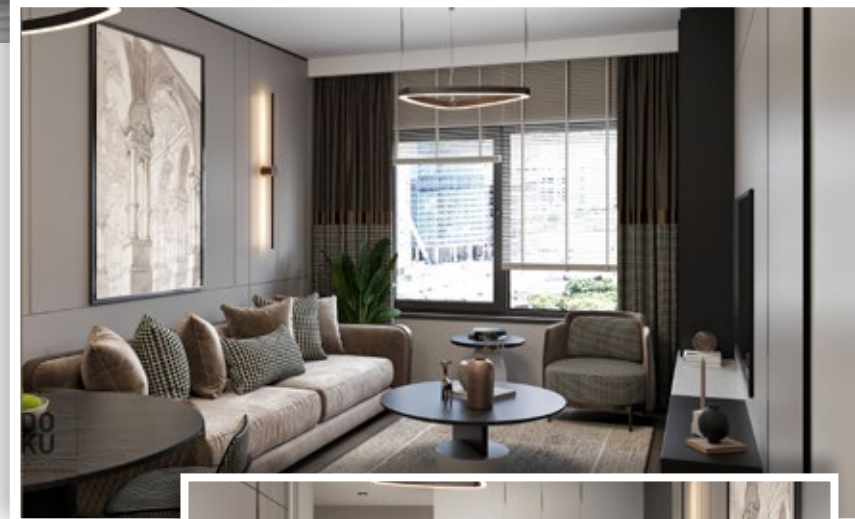


MOOD

GÖKSU

DİNAMİK | LIFE

www.moodgoksu.com



DAİRE PLANLARI



1+1

ANTRE	4.50m ²
YAŞAM ALANI VE MUTFAK	20.58m ²
YATAK ODASI	11.28m ²
GENEL BANYO	2.92m ²
BALKON	5.64m ²

NET ALAN	44.92m²
BRÜT ALAN	50.82m²



2+1

ANTRE	10.87m ²
YAŞAM ALANI	17.96m ²
MUTFAK	14.06m ²
ODA	9.64m ²
EBV. YATAK ODASI	11.38m ²
EBV. BANYO	2.46m ²
GENEL BANYO	3.03m ²
BALKON	10.03m ²

NET ALAN	79.43m²
BRÜT ALAN	89.69m²



- Eryaman Hastanesi
- Metro İstasyonu
- Çevre Yolu
- İstanbul Yolu
- Gökkuşu Parkı
- Tüvtürk

- Açık Otopark
- Oyun Alanı
- Yürüyüş Parkuru
- Açık-Kapalı Yüzme Havuzu
- Kapalı Spor Salonu
- Basketbol-Futbol Sahası

MOOD

GÖKSÜ

0312 543 24 24

Yeni Batı Mahallesi, 5607. Sokak, No/1
Yenimahalle / ANKARA

www.moodgoksu.com

DINAMİK LIFE

Bu broşür Mood Göksü projesi ile ilgili genel bilgi sağlamak için yalnızca tanıtım amacıyla hazırlanmıştır.
Kesinlikle taahhüt niteliği taşımamaktadır.

Broşürde yazılan proje bilgileri ile bir çelişki olması durumunda uygulama projesi ve sözleşme bilgileri esastır.

YATIRIM DEĞERİ YÜKSEK PROJE

Ankara'nın yükselen değeri olan **Mood Göksü** projesine yatırım yapmak, karlı ve prestijli bir geleceğin kapılarını aralamak demek.

Mood Göksü ile hayata yepyeni bir pencereden bakmaya başlayacaksınız. **Hem doğaya hem de şehre yakın konumda** bulunan projemiz, geleceğinize yatırım yapmanın en güzel yolu olacak.